

CO₂の削減に「LED照明」

消費電力を大幅にカットする省エネ照明。照度、照射角度などの懸念を克服。量産化が進み価格もさらに導入し易いレベルに。既存の蛍光灯等との置換えも可能。



蛍光灯 : FL36W仕様 (φ31×1.198mm LED90pcs)
 消費電力 : FL36KW 0.044 1Hour/kwh (客先テストの実測データ)
 LED Lamp 0.020 1Hour/kwh
 明るさ : 410 LUX (FL36KWは430 LUX) (客先測定時)
 寿命 : 40000 H ~ 50000 H
 照射角度 : 120° 他は試作中

■ 利点

消費電力が普通の蛍光灯の半分以下
有害物質(水銀)を含まないので廃棄費用が安い
発熱量が少ない

■ 欠点

熱に弱い
統一規格がないため、粗悪品も市場に出る

アースコンシャス・システム

電気式空調機の運転をコントロールすることによって、使用電力量を低減させるシステムです。



各メーカーの幅広い機種に対応

タイ国内での導入実績
10社約320セット
(テスト機も含む)

空調費用約20%の削減効果

- ◎ 空調機運転状況把握
- ◎ 空調機間欠運転制御
- ◎ 実測データの蓄積とレポート作成機能

対象となる空調機

- ・電気式空調機とは、電気をエネルギーとして圧縮機を運転させ、空気調和させる機器のことを言います。(チラー方式にも対応)
- ・一般的に個別空調方式といわれ、ビル用マルチエアコン、水冷式パッケージエアコンなどをいいます。
- ・各メーカーの製品に設置できますが、代表的なメーカーは日立、三菱、ダイキン、東芝、松下などがあります。

Yearly Electric-Power Usage (June 2005 - May 2006)

Unit	Jun	Jul	Aug	Sep	Oct	Nov	Dec	Jan	Feb	Mar	Apr	May	Summer	Other Seasons	Yearly	
Avg. Measurement	D.H.M	30days	31days	31days	30days	31days	30days	31days	28days	31days	30days	30days23:37	90days	270days23:37	364days23:37	
Avg. Operation	D.H.M	3days02:19	6days06:50	12days11:36	7days10:42	16days23:22	7days14:13	17days02:57	19days06:13	15days09:44	13days03:15	8days10:48	16days18:38	29days11:08	88days19:34	115days08:43
Avg. Control	#of Times	162	316	616	381	106	573	831	958	797	654	409	91	1,313	4,343	5,656
Electricity Usage	KWh	1,392.1	2,400.8	4,867.7	2,655.2	678.3	1,481.7	3,710.1	4,435.9	3,302.6	2,486.8	1,587.4	688.9	9,923.7	19,764.8	29,688.5
Reduced Electricity	KWh	178.1	337.0	914.4	427.7	82.1	294.9	710.4	878.7	639.8	503.7	316.2	56.9	1,679.1	3,860.8	5,339.9
Max. Reduction demand	KW	4.4	4.8	6.8	5.6	4.2	5.4	6.4	7.6	6.5	6.1	5.5	2.2	5.8	7.6	7.6
Reduced Power Fee	Yen	2,050	4,090	11,345	5,243	873	3,178	7,780	9,262	6,829	5,422	3,394	632	20,681	39,408	60,089
Reduced Basic Fee	Yen	5,647	6,161	8,728	8,728	8,728	8,728	8,728	9,755	9,755	9,755	9,755	9,755	23,616	80,604	104,220
Total Reduction	Yen	7,705	10,254	20,073	13,971	9,601	11,906	16,488	19,017	16,584	15,177	13,149	10,387	44,297	128,832	173,129
Consumption Tax	Yen	385	513	1,004	699	480	595	824	951	829	759	657	519	2,215	6,442	8,656
Reduction incl. Tax	Yen	8,091	10,766	21,076	14,669	10,081	12,501	17,312	19,967	17,413	15,935	13,806	10,906	46,512	135,273	181,785

高速高機能沈降分離装置「SSU」

「SSU (Super Separation Unit)」は、最先端技術で排水から汚染物質を除去し、水質維持、環境保全に貢献。



■ SSUの特徴

- 薬剤使用量を大幅に削減
- 無色透明な処理水
- 全自動制御
- 少メンテナンス
- 実験データが正確に装置設計に反映
- サイフォン原理を利用した節電設計
- 移設増設が容易なユニット構造
- 密閉処理により臭気の制御が可能
- エコ対策に最適

Compact
設置面積
縮小

Speedy
高速処理

Energy
Saving
省エネ

■ 排水処置の革新的技術

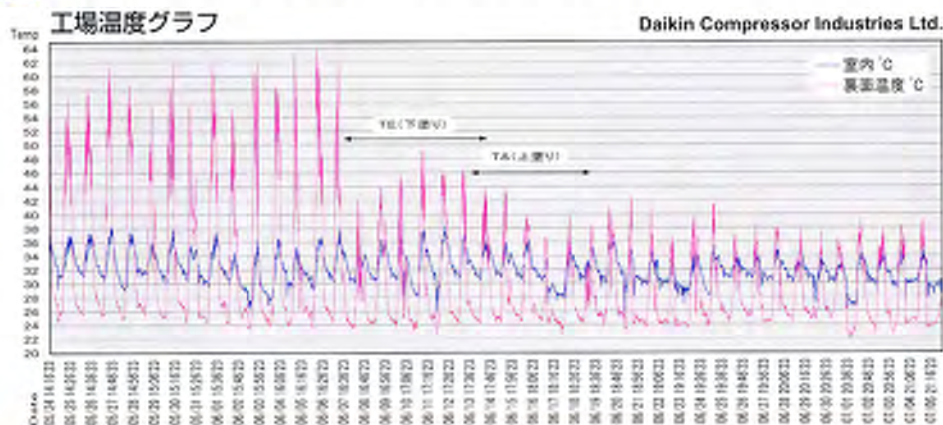
排水処理設備SSU (Super Separation Unit) システムは、幾つかの特許技術を駆使した新しい排水処理装置です。(特許は、日本・アメリカ・EU・中国・韓国・その他で取得)

このSSUシステムで、従来技術では困難であった次の様な問題を解決します。

- ・設置面積が限られている(SSUは設備面積が小さいため、設置場所を選びません。)
- ・処理水がきれいではない(SSU処理水の透明度は水道水と同レベルです。)
- ・設備投資がかかりすぎる(設備が小さいため、従来の設備より安価な投資で設置可能です。)

遮熱塗料「ミラクール」

高い遮熱性能で省エネ、環境保全、空調費用の削減に貢献。
耐候性に優れ経年劣化が少ないアクリルポリウレタン樹脂。



■ 反射性(遮熱性)の高い塗料

高い遮熱効果・夏場の断熱に近い効果を生むミラクールは、室内温度の低減から省エネ=コストダウンを実現します。
鋼板、コンクリート、スレート、カラーベスト、コロニアルなどさまざまな素材に幅広く適応します。

エコライティング・システム

反射率95%PVD鏡面加工素材+高性能多面体構造により
小さな光源で大きな照度を実現。



圧倒的な照射面積
器具間隔の拡張
灯数削減へ!

圧倒的な器具直下照度
ランプワット数の削減へ!

99.99%のアルミ母材にチタンとシリコンを蒸着させた光反射率95%の世界特許素材を採用。

■ 消費電力の削減約50% ※

PVD加工を施した多面体鏡面反射板の働きにより小さな光源で大きな照度を得られるTTFエコライティングシステム。例えば400Wの水銀灯と同等の演出が150Wのメタルハライドランプで可能。また、光源を落とさず灯数を削減することも可能となる為、大幅に消費電力を削減。

※(使用条件による)

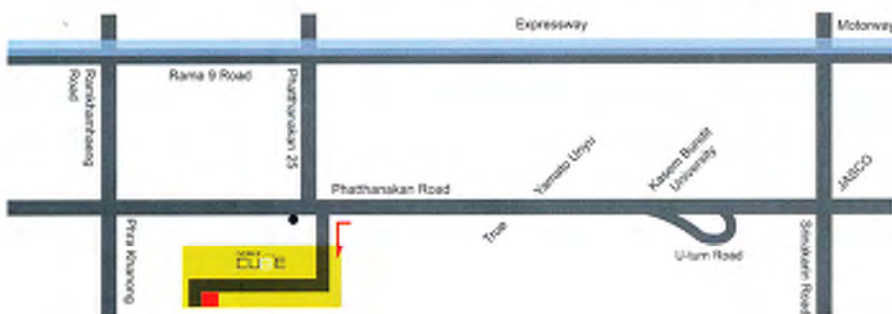
■ 発熱量約50%以上カット

PVD加工を施した多面体鏡面反射板を採用したTTFエコライティングシステムは高い反射効率を実現し、発熱量の減少にも貢献します。器具の発熱量の減少は空調効率を高め、冷房負荷を削減。空間を快適に保ちながら、空調費の節約を可能とします。



Architectural Design and Construction
MIYATA SPACE AND CRAFT THAILAND Co.,Ltd.

1104/18 NOBLE CUBE,
 Phattanakarn Rd., Kwaeng Suanluang, Khet Suanluang, Bangkok 10250 Thailand
TEL : +66(0)2-187-2541 FAX : +66(0)2-187-2543
 E-mail : info@m-spaceandcraft.com URL : http://m-spaceandcraft.com/thai/thai_index.html



LPGA OF JAPAN

男女初心者大歓迎!
 タイで本格的にレッスン♪
**日本女子プロが
 あなたを指導!**

最寄りの練習場まで出張レッスン致します!
 PCA Driving Range-42 Tee Off Driving Range-
 Bangkooe Driving Range-All Star Driving Range-
 Axa Sports Center-Srinakarin Driving Rangeなど
 (パンフレット内は最新情報にお願いいたします)

- 個人レッスン
- グループレッスン
- 集中レッスン
- ラウンドレッスン

Architectural Design and Construction
MIYATA SPACE AND CRAFT THAILAND Co.,Ltd.
 TEL:02-187-2541 MOBILE:095-029-7980
 1104/18 Noble Cube, Phattanakarn Rd., Kwaeng Suanluang, Khet Suanluang, Bangkok 10250
 http://m-spaceandcraft.com/thai/golflesson.html

価格 実価格7,700

■ **スポーツ振興事業のご案内**

当社では、タイ国と日本を結ぶスポーツイベントや団体のサポートしています。また、宮田聖子プロによるゴルフスクールを主宰し、スポーツ振興を通じて社会貢献を目指しています。

■ **主な活動実績**

2008年/LPGA タイランドレディースオープン 2008 スポンサー
 2009年/LPGA タイランドレディースオープン 2009 スポンサー
 第3回Cheerleading Asia International Open Championships タイ国代表
 「スアン・デュシット・ラジャバット大学チアリーディングチーム」 スポンサー